

# Eina Bernelis

Liet. l. daina  
arr. R. Žigaitis

**Andante** ♩ = 45

*mf*

Soprano

Ei - na ber - ne - lis kal-ne ru - gių pjaū

Kanklšs 1

*p*

Kanklšs 2

*p*

Bosinšs Kanklšs

Kontrabosinšs Kanklšs

6

S.

ti, o jau - na mer - ge - lė eis pė - de - lių rink - ti.

Kankl. 1

Kankl. 2

Bos. Kankl.

Kb. Kankl.

11 1

S.  O kad jis è - jo dal-gę skam - bin-da - mas,

Kankl.1  *mf*

Kankl.2  *mf*

Bos. Kankl.  *mf*

Kb. Kankl.  *mf*

Detailed description: This musical system covers measures 11 to 14. It features a vocal line (S.) and four keyboard accompaniment parts (Kankl.1, Kankl.2, Bos. Kankl., Kb. Kankl.). The key signature is one sharp (F#). The time signature changes from 3/4 to 2/4 at the end of measure 13. The vocal line begins with a first ending bracket over measures 11 and 12. The accompaniment parts include various rhythmic patterns, including sixteenth-note runs and chords. Dynamics are marked as mezzo-forte (mf).

15

S.  o jau - na mer - ge - lè ein pas-kui verk-da - ma.

Kankl.1 

Kankl.2 

Bos. Kankl. 

Kb. Kankl. 

Detailed description: This musical system covers measures 15 to 18. It features a vocal line (S.) and four keyboard accompaniment parts (Kankl.1, Kankl.2, Bos. Kankl., Kb. Kankl.). The key signature is one sharp (F#). The time signature changes from 3/4 to 2/4 at the end of measure 17. The vocal line begins with a first ending bracket over measures 15 and 16. The accompaniment parts include various rhythmic patterns, including sixteenth-note runs and chords. Dynamics are not explicitly marked in this system but follow the previous system.

19 2

S.  O kad jis pjo - - vè pla-čiom pra - dal - ge -

Kankl.1 

Kankl.2 

Bos. Kankl. 

Kb. Kankl. 

22

S.  lèm, verk jau - na mer - ge - lè grau džiom a - ša - rè -

Kankl.1 

Kankl.2 

Bos. Kankl. 

Kb. Kankl. 

## Più mosso

26 *f*

S. *f*

lém. Taip aš ne - ver - kiau pas mo - tu - lę aug - da - ma,

*8va*

Kankl.1 *f*

Kankl.2 *f*

Bos. Kankl. *f*

Kb. Kankl. *f*

31 **3** Tempo I *mf*

S. *mf*

kaip aš da - bar ver - kiu ru - ge - lius rink - da - ma.

(8)

Kankl.1 *mf*

Kankl.2 *mf*

Bos. Kankl. *mf*

Kb. Kankl. *mf*

35

S. Kaip aš da - bar ver - - - kiu

Kankl.1

Kankl.2

Bos. Kankl.

Kb. Kankl.

37 rit. . . .

S. ru - ge - lius rink - da - ma - - - a.

Kankl.1

Kankl.2

Bos. Kankl.

Kb. Kankl.

Soprano

# Eina Bernelis

Liet. l. daina  
arr. R. Žigaitis

Andante ♩ = 45

2 *mf*

Ei-na ber - ne - lis kal-ne ru-gių pjau - ti, o jau-na mer - ge - lė

9 **1**

eis pė-de-lių rink - ti. O kad jis è - jo dal-gę skam-bin-da - mas, o jau-na mer

16 **2**

ge - lė ein pas-kui verk-da - ma. O kad jis pjo - vė pla-čiom pra-dal-ge-

22

lėm, verk jau - na mer - ge - lė grau džiom a - ša - rė - lėm.

27 **3** *f* *mf* **Tempo I**

Taip aš ne - ver - kiau pas mo-tu-lę aug-da ma, kaip aš da-bar ver - kiu ru-ge lius rink-da

34 **rit. .**

ma. Kaip aš da-bar ver - kiu ru-ge-lius rink-da - ma - a.

# Eina Bernelis

Liet. l. daina  
arr. R. Žigaitis

Andante ♩ = 45

*p*

9 **1** *mf*

14

19 **2**

25 *f* Più mosso *8va*

30 **3** Tempo I *mf* (8)

35

37 rit.

# Eina Bernelis

Liet. l. daina  
arr. R. Žigaitis

Andante ♩ = 45

*p*

9 1

*mf*

17 2

21

27 **Più mosso**

*f*

31 3 **Tempo I** rit..

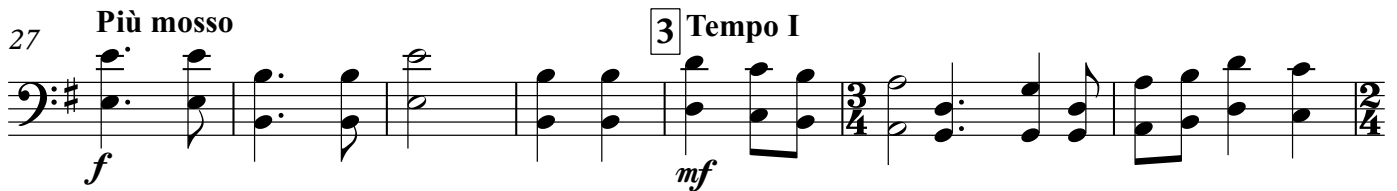
*mf*



# Eina Bernelis

Liet. 1. daina  
arr. R. Žigaitis

Andante ♩ = 45  
3



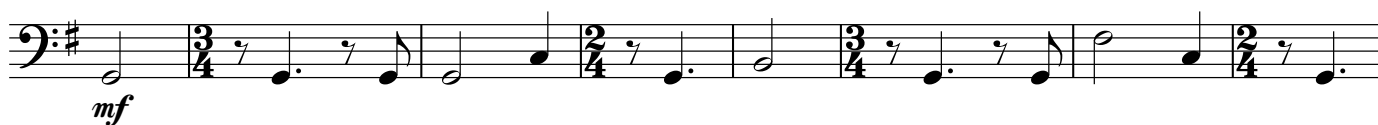
# Eina Bernelis

Liet. 1. daina  
arr. R. Žigaitis

Andante ♩ = 45  
3



11 1



19 2



27 Più mosso

3 Tempo I



34

rit. .

