

Siuita pagal J.Naujalį ir J.M.Maironį

Žodž J.Mačiulio- Maironio.
J.Naujalio dainas aranžavo
Giedrius Svilainis

♩=60

mp

Balsai S.A



1. Už Ra - se - ių, ant Du-by - sos, te - ka sau - lė, te - ka. Gel-ton plau-kės pui-kios vis-sos

mp

Kankl1



Kankl2



Kankl3



Bass kankl



Cb kankl



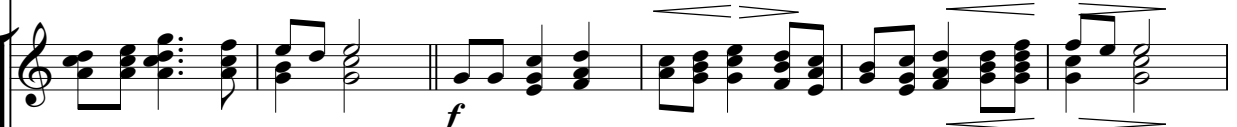
7

Balsai.S.A



šne-ka ten, oi šne - ka. Po ra-sas ka - sas šu kuo - ja, sau-lė jas džio - vi - na,

Kankl1



Kankl2



Kankl3



Bass kankl



Cb kankl



13 *mp*

Balsai.S.A

kai už-gie - da už-dai-nuo-ja, šir-dį taip griau - di - na. Po ra-sas ka - sas šu kuo - ja,

Kankl1

mp *f*

Kankl2

mp *f*

Kankl3

mp *f*

Bass kankl

mp *f*

Cb kankl

mp *f*

19 *mp*

Balsai.S.A

sau-lė jas džio - vi - na, kai už-gie - da už-dai-nuo-ja, šir-dį taip griau - di - na.

Kankl1

mp

Kankl2

mp

Kankl3

mp

Bass kankl

mp

Cb kankl

mp

25 *mf*

Balsai.S.A

2.Aukš - tą dan - gu pa-my-lė - jo, blai-vià jo skais - ty - bę. Sau a - kis_ už - si-ža-vė - jo

Kankl1 *mf*

Kankl2 *mf*

Kankl3 *mf*

Bass kankl *mf*

Cb kankl *mf*

31 *f*

Balsai.S.A

mė - li-na gi - ly - be. A-kys blai - vios, gels-vos ka - sos, šir - dys, oi ne_ šal - tos.

Kankl1 *f*

Kankl2 *f*

Kankl3 *f*

Bass kankl *f*

Cb kankl *f*

37 *mp* *f*

Balsai.S.A

Aukš-tas ū - gis, ko-jos ba-sos, nuo ra-sų taip bal-tos. A kysblai vios, gelsvos ka-sos,...

Kankl1 *mp* *f*

Kankl2 *mp* *f*

Kankl3 *mp* *f*

Bass kankl *mp* *f*

Cb kankl *mp* *f*

43 *mp* *rit.*

Balsai.S.A

šir dyspi ne_ šal - tos. Aukš-tas ū - gis, ko-jos ba-sos, nuo ra-sų taip bal tos.

Kankl1 *mp* *rit.*

Kankl2 *mp* *rit.*

Kankl3 *mp* *rit.*

Bass kankl *mp* *rit.*

Cb kankl *mp* *rit.*

B $\text{♩} = 90$

49

Balsai.S.A

Kank11

Kank12

Kank13 *mp*

Bass kank1

Cb kank1 **B** $\text{♩} = 90$ *mf*

54

Kank11

Kank12

Kank13

Bass kank1

Cb kank1

C

59

Kank11 *mp*

Kank12 *mp*

Kank13

Bass kank1

Cb kank1 **C**

65

rit. ♩=90

Kankl1

Kankl2

Kankl3

Bass kankl

Cb kankl

mp

mp

mp

mp

71

rit. ♩=90

D

Kankl1

Kankl2

Kankl3

Bass kankl

Cb kankl

mp

mp

mp

mp

rit. D ♩=90

3/4

3/4

3/4

3/4

78

Kankl1

Kankl2

Kankl3

Bass kankl

Cb kankl

rit.

♩=90

86

Balsai.S.A

Kankl1

Kankl2

Kankl3

Bass kankl

Cb kankl

rit.

* - -

Dai-

f

f

f

rit. *f*

f

*-Gali būti ir be dainavimo.

E $\text{♩} = 100$

93

Balsai.S.A

nū dai - ne - lēs ai - dū ai - dais, skam - biai, pla - čiai, *ff* tvir - tai, ga - lin - gai per

Kankl1

Kankl2 *ff*

Kankl3 *ff*

Bass kankl

Cb kankl *ff*

E $\text{♩} = 100$

101

Balsai.S.A

mp

kal - nū kal - nus, miš - kais, lau - kais pras - kris - skit su - tar - tin - gai!

Kankl1 *mp*

Kankl2 *mp*

Kankl3

Bass kankl *mp*

Cb kankl *mp*

F

108 $\text{♩} = 140$

Kankl1 *mf*

Kankl2 *mf*

Kankl3 *mf*

Bass kankl

Cb kankl *mf* $\text{♩} = 140$

115

Kankl1

Kankl2

Kankl3

Bass kankl

Cb kankl

120

Kankl1

Kankl2

Kankl3

Bass kankl

Cb kankl

126

Kankl1

Kankl2

Kankl3

Bass kankl

Cb kankl

f

f

132

G

Kankl1

Kankl2

Kankl3

Bass kankl

Cb kankl

G

138

H

Kankl1

Kankl2

Kankl3

Bass kankl

Cb kankl

H

144

Kank11

Kank12

Kank13

Bass kank1

Cb kank1

149

rit. . . .

Kank11

Kank12

Kank13

Bass kank1

Cb kank1

I

rit. . . .

I

155

Balsai.S.A

$\text{♩} = 105$

f Už - trauk - sim nau-ją gies - mę, bro- liai, ku -

Kank11

Kank12

Kank13

Bass kank1

Cb kank1

mf

f

f

f

$\text{♩} = 105$

f

J

164 $\text{♩} = 190$

Balsai.S.A

tas maš-ty-si-me dū-mas. *ff* Drą - siai, aukš - tai pa - kils bal - sai, iš - auš ki -

Kank11

ff

Kank12

ff

Kank13

ff

Bass kank1

ff

Cb kank1

$\text{♩} = 190$

J

ff

171

Balsai.S.A

ta ga - dy - nè! Už - gims dar - bai, pra - švis lai - kai, pa - kils jau -

Kankl1

Kankl2

Kankl3

Bass kankl

Cb kankl

179

Balsai.S.A

na tè - vy - nè! Drą siai, aukš - tai pa - kils bal - sai, iš - auš ki -

Kankl1

Kankl2

Kankl3

Bass kankl

Cb kankl

187

Balsai.S.A

ta ga - dy - nē! Už - gims dar - bai, pra - švis lai -

Kank11

Kank12

Kank13

Bass kank1

Cb kank1

$\text{♩} = 110$ rit..

193

Balsai.S.A

kai, pa - kils jau - na - tè - vy - nē!

Kank11

Kank12

Kank13

Bass kank1

Cb kank1

$\text{♩} = 110$ rit..